

# 160ª Reunião CTC-ES

## SEMINÁRIO SÍNTESE ACOMPANHAMENTO DE MEIO TERMO SNPG

Coordenação da Área de Geociências

Coordenador: **Arí Roisenberg (UFRGS)**

Coordenador Adjunto: **Michel Mahiques (USP)**

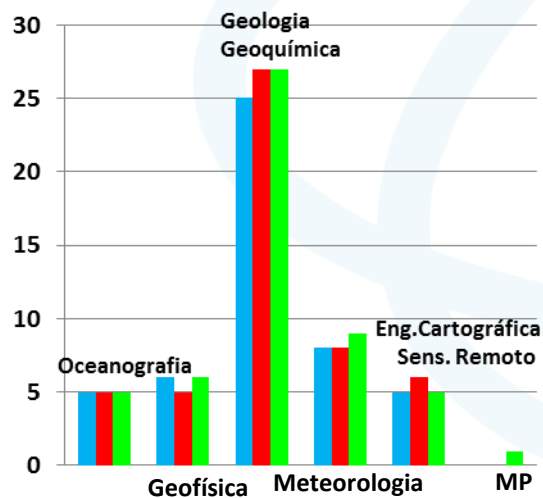
Coordenador Adjunto MP: **Edson Aparecido Mitishita (UFPR)**

Brasília, 20 outubro de 2015

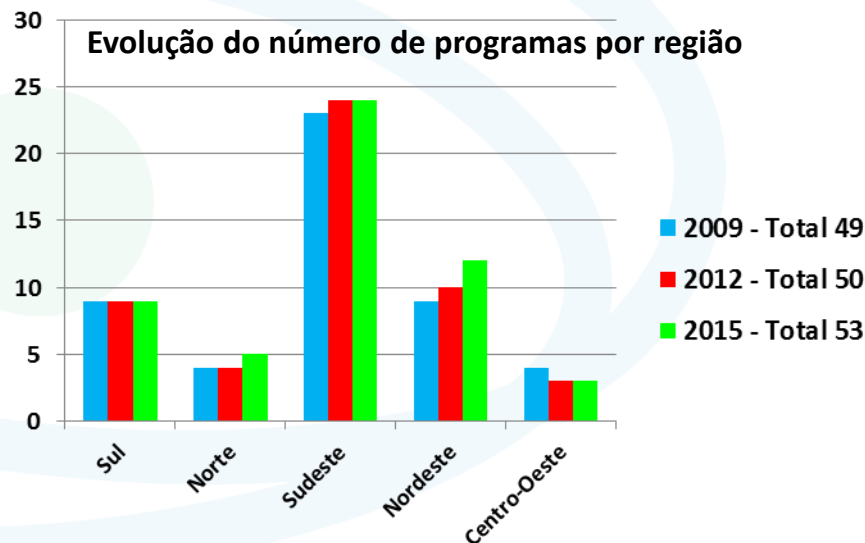
# RETRATO GERAL DA ÁREA

A área compreende 12 programas de Mestrado (1 Profissional) e 41 programas completos (M + D)

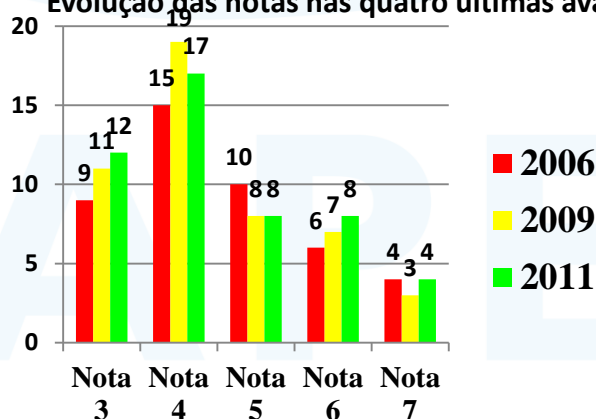
Evolução do número de programas por Subárea



Evolução do número de programas por região

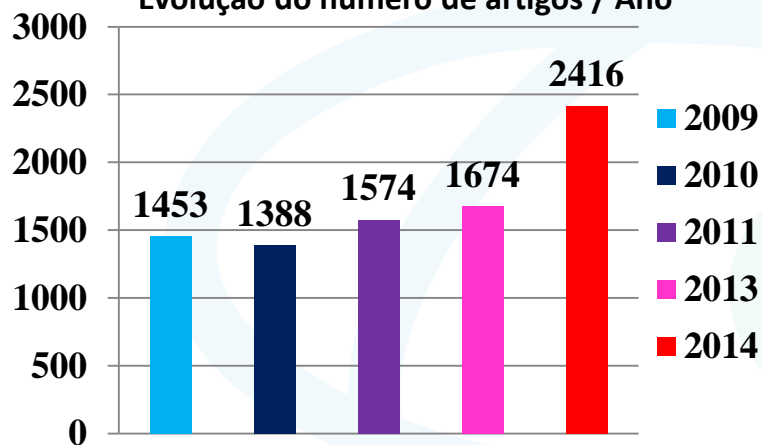


Evolução das notas nas quatro últimas avaliações da Área

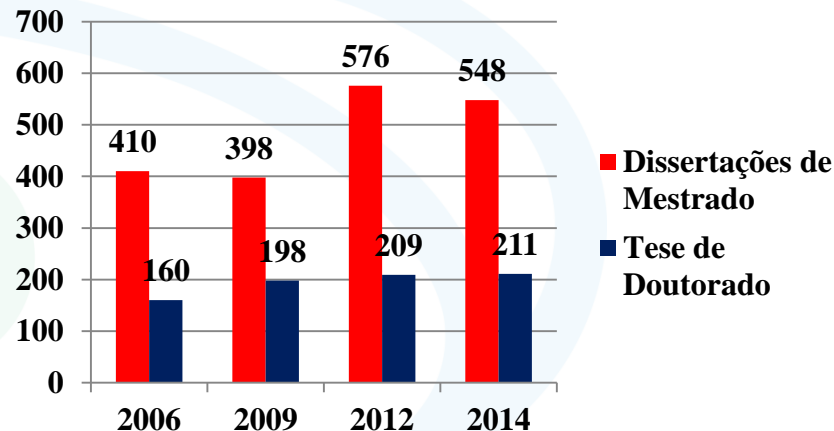


# RETRATO GERAL DA ÁREA

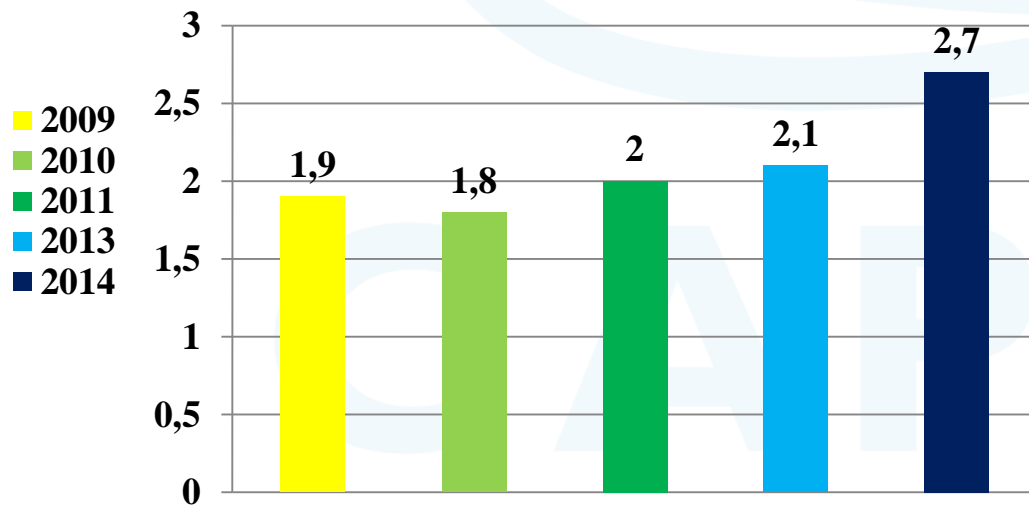
Evolução do número de artigos / Ano



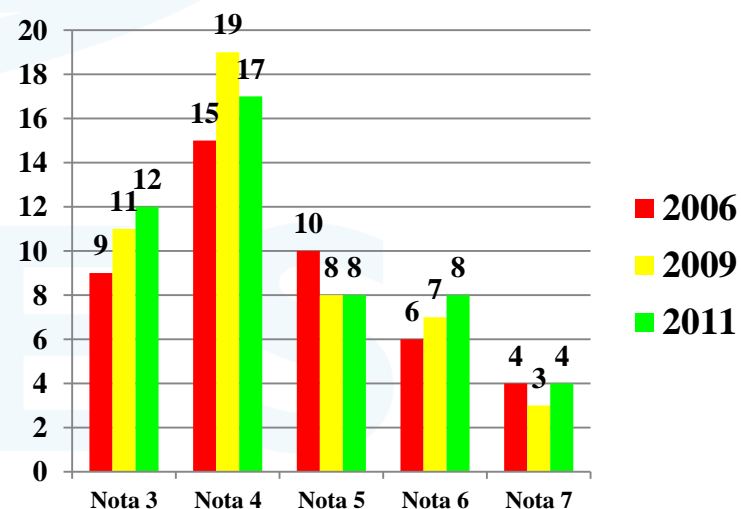
Evolução do número de dissertações e teses /ano



Evolução do Número de Artigos em Periódicos/Docentes Permanentes/Ano



Evolução das notas na Área



# PONTOS FORTES DA ÁREA

- **GRUPOS DE EXCELÊNCIA INTERNACIONAL COM EXPRESSIVO NÚMERO DE ALUNOS ESTRANGEIROS.**
- **TODOS OS INDICADORES DEMONSTRAM QUE A ÁREA SE ENCONTRA EM ALTO GRAU DE CONSOLIDAÇÃO.**
- **GRUPOS DE EXCELÊNCIA COM PRODUÇÃO INTELECTUAL EXPRESSIVA EM ESTRATOS SUPERIORES DO QUALIS.**
- **EXPRESSIVA MÉDIA DE ARTIGOS/DOCENTE PERMANENTE/ANO (~2,7).**
- **INTERAÇÃO COM A INICIATIVA PRIVADA ATRAVÉS DO FINANCIAMENTO DE PROJETOS DE PESQUISA.**
- **SISTEMA EQUILIBRADO COM BAIXO NÚMERO DE DESCREDENCIAMENTOS AO LONGO DO TEMPO.**

# FRAGILIDADES DA ÁREA

- LENTO CRESCIMENTO DO NÚMERO DE PROGRAMAS, EM RAZÃO DA LIMITAÇÃO DE CURSOS DE GRADUAÇÃO EM ALGUMAS ÁREAS (OCEANOGRAFIA, METEOROLOGIA, GEOFÍSICA E ENGENHARIA CARTOGRÁFICA) E EM ALGUMAS REGIÕES.
- DESEQUILÍBRIO NA DISTRIBUIÇÃO REGIONAL DOS PROGRAMAS COM POUCA INDUÇÃO NA REGIÃO NORTE E CENTRO-OESTE.
- DIFICULDADES DE ABSORÇÃO DE DOCENTES EM PROGRAMAS DAS REGIÕES NORTE.

# RECOMENDAÇÕES E ENCAMINHAMENTOS DA ÁREA

**PARTICIPARAM DO SEMINÁRIO DE ACOMPANHAMENTO  
39 COORDENADORES DE PROGRAMAS E 6 EM ACOMPANHAMENTO REMOTO**

- **INCENTIVAR ÁREAS EMERGENTES À CRIAÇÃO DE PROGRAMAS COM CARACTERÍSTICAS INTERDISCIPLINARES.**
- **INCENTIVAR A CRIAÇÃO DE MESTRADOS PROFISSIONAIS VOLTADOS PARA A SOLUÇÃO DE PROBLEMAS REGIONAIS.**
- **ABERTURA DA ÁREA PARA MIGRAÇÃO DE PROGRAMAS DE OUTRAS ÁREAS COMO A INTERDISCIPLINAR OU CIÊNCIAS AMBIENTAIS.**
- **INCENTIVAR QUE OS PRINCIPAIS PERIÓDICOS NACIONAIS BUSQUEM A INDEXAÇÃO EM VÁRIAS BASES.**
- **CRIAR UM AMBIENTE PROPÍCIO À INOVAÇÃO AUMENTANDO O NÚMERO DE PATENTES.**